

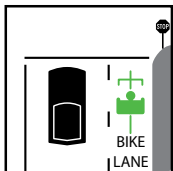
Padres: Ayuden a su estudiante a aprender cómo compartir el camino de forma segura con otros usuarios. Los niños que practican regularmente las habilidades para caminar y andar en bici de forma segura tienen más probabilidades de tomar decisiones más seguras cuando son adolescentes.

Obedezca a los guardias del cruce. Ellos ayudan a todos a cruzar la calle de una manera segura en las intersecciones congestionadas.

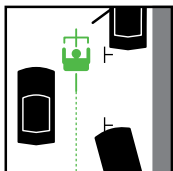
Monte en bici con seguridad



Use un casco y abrócheselo cada vez. Es la ley. Para proteger mejor su cerebro, debe llevar su casco correctamente: ajustado y directamente sobre su cabeza, justo encima de las cejas.



Sea predecible. Obedezca a todas las señales de STOP y a los semáforos. No circule nunca en dirección contraria al tráfico. La mejor manera de evitar accidentes tanto como infracciones de tránsito es seguir las mismas reglas viales que se aplican a los automóviles.

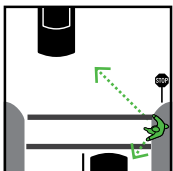


Esté atento. Tenga cuidado con los conductores que giran a la izquierda.

Camina o patia con seguridad



Esté atento. Tenga cuidado con los conductores que giran a la izquierda



Cruce por las esquinas y los pasos de peatones. Allí es donde los conductores esperan ver a peatones.

No asuma que los conductores le ven. Haga contacto visual con los conductores antes de cruzar un paso de peatones.



Comparta el camino de forma segura

Los peatones tienen el derecho de paso en las vías peatonales. Haga sonar el timbre al pasar con su bicicleta.

Conduzca con seguridad

¡Reduzca la velocidad y use precaución extrema en las zonas escolares y a lo largo de rutas comunes para estudiantes! Use las direccionales antes de girar, y ceda el paso a los peatones.

Ayúdenos en reducir la congestión vehicular en zonas escolares, comparta el auto con un vecino cuando sea posible. Evite demorar en partir de casa así usted puede evitar de apurarse y llegar seguro.

Obedezca a los guardias del cruce y las señales que prohíben doblar a la derecha en luz roja en los cruces designados en zonas escolares. Esto permite que los estudiantes crucen con seguridad sin autos que giran y pasan por los pasos peatonales.

No haga vueltas en U y otras maniobras peligrosas que pongan en riesgo a otros usuarios de la calle.

Al dejar o recoger a su hijo(a), siga las directrices de la escuela y siempre asegúrese de que él o ella se baje o suba desde el lado de la acera.

Nunca se estacione en doble fila ni bloquee las rampas de acceso. Nunca se estacione ni se detenga en lugares prohibidos.

Evite enviar mensajes de texto, hacer llamadas telefónicas y otras distracciones mientras conducir.

Cómo moverse por las glorietas



¡Los voluntarios para el programa de Rutas Seguras a las Escuelas están bienvenidos! Póngase en contacto con la Asociación de Padres y Maestros o manda un correo electrónico a saferoutes@cityofpaloalto.org

¡Los voluntarios para el programa de Rutas Seguras a las Escuelas están bienvenidos! Póngase en contacto con la Asociación de Padres y Maestros o manda un correo electrónico a saferoutes@cityofpaloalto.org

Rutas Seguras a la Escuela del municipio de Palo Alto
saferoutes@cityofpaloalto.org

650.329.2156



Consejos y contactos del programa de Rutas Seguras a la Escuelas

Rutas sugeridas

Escondido Elementary School